

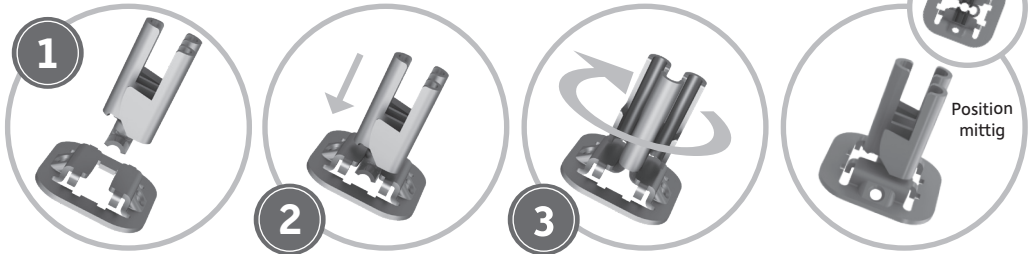
Montagehinweis

Paneelhalter 2 tlg.
Edelstahl

Stand: 16.12.2022

Montage Paneelhalter & Aufnahmeplatte

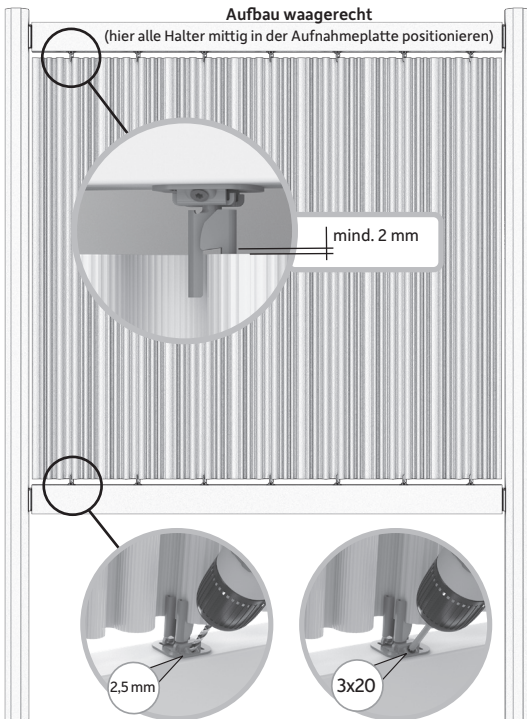
Beim Einhängen vom Paneelhalter in die Aufnahmeplatte ist ein Rastmoment zu überwinden.



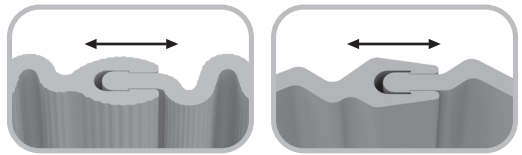
Endposition. Fertig zum verbauen.

Aufbau waagrecht

(hier alle Halter mittig in der Aufnahmeplatte positionieren)



Auf zwangsfreie Ausdehnung achten!



Aufbau Schrägfeld

